

# Rohrschnecke

## Anwendung der Rohrschnecke

### Industriezweige:

Nahrungsmittel-, Chemie-, Pharma-, Biomasse-, Kunststoff-, Papier-, Tiernahrungs-, Zement-, Zuckerindustrie und viele andere Bereiche.

### Vorteile:

Dämpfe bleiben im Inneren, von 0 bis 90 °C einsetzbar, wartungsarm, staubfreie Produktion, lange Lebensdauer. Betrieb bei großen Druckunterschieden möglich.

- Geschlossenes System;
- Niedrige Investition;
- Erprobtes Konzept.

### Ausführungen:

Zweiwellensystem, Kopfventil, Klappböden, von horizontal bis vertikal aufstellbar. Geschliffene Ausführung usw. Unsere Experten beantworten gerne Ihre Fragen.

## Beschreibung

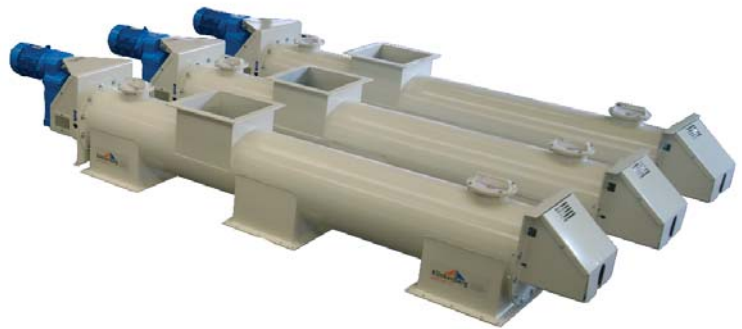
Die Rohrschnecke erfüllt unter allen Umständen und mit allen denkbaren Stoffen präzise den Zweck, für den sie entwickelt wurde. Für die Förderung von Pulvern und Granulaten. Für die Förderung von sehr feinen oder gefährlichen Pulvern kann die Rohrschnecke komplett gasdicht geliefert werden. Gefährliche Dämpfe und üble Gerüche bleiben dadurch im Förderer. Die Maschinen werden aus Edelstahl und/oder verschleißfesten Materialien hergestellt. Klinkenberg kann die Rohrschnecke mit ATEX-Zertifizierung liefern.

### Optionen:

Fahrbares Gestell, begrenztes Vormischen, Aufsatzstück, Ausführungen mit gleichzeitiger Wiegung usw. Schneckenförderer können in rostfreiem Stahl oder in gehärtetem Stahl geliefert werden.

### Anwendung der Rohrschnecke:

Die Rohrschnecke von Klinkenberg wird in vielen Industriebereichen eingesetzt. Beispielsweise in der Nahrungsmittel-, der Chemie-, der Pharma-, Tierfutter- und Schlackenindustrie.



Rohrförderer mit Überlaufschutz, 1x Einlass und 3x Auslass.

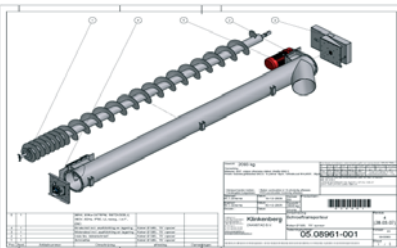
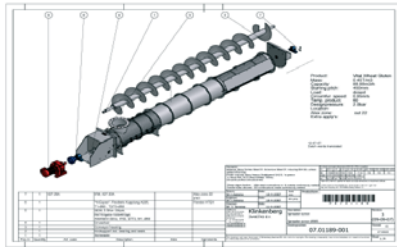


Rohrförderer mit Inspektionsluken.



Rohrförderer in Stahl 37 und in rostfreiem Stahl.

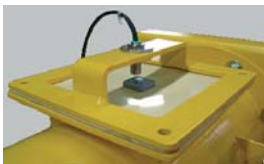
## 3D Engineering



## Data

Model	Max. Länge	Kapazität	Material
<b>KKS-250</b>	5000 mm	500 / 3000 l/h	Stahl / Edelstahl
<b>KKS-300</b>	6000 mm	1000 / 5000 l/h	Stahl / Edelstahl
<b>KKS-385</b>	6500 mm	1500 / 10000 l/h	Stahl / Edelstahl
<b>KKS-485</b>	8000 mm	2500 / 20000 l/h	Stahl / Edelstahl
<b>KKS-585</b>	10000 mm	6000 / 50000 l/h	Stahl / Edelstahl

## Ausführung / Option



Rohrförderer für die Nahrungsmittelindustrie. Ausführung mit einseitiger Lagerung.



Produktion der Rohrschneckengehäuse aus Stahl.



Halle für die Montage der Rohrschnecke.



Rohrförderer aus rostfreiem Stahl.



Rohrförderer aus Stahl 37.